

STANDARDY OCHRONY MAŁOLETNIICH

INFORMACJE OGÓLNE DOTYCZĄCE POLITYKI

Polityka została wdrożona oraz jest nadzorowana przez Biuro Podróży GPT - organizatora wycieczek szkolnych dla dzieci. Polityka dotyczy całego personelu. Zasady poniższej polityki są powszechnie dostępne i promowane wśród pracowników, rodziców oraz dzieci, są dostępne w siedzibie Biura Podróży GPT oraz na stronie internetowej gptravel.com.pl

Informacje dla dzieci

W siedzibie Biura Podróży GPT znajdują się informacje w formie obrazkowej oraz tekstowej dla dzieci na temat możliwości pomocy w trudnej sytuacji, w tym bezpłatne numery telefonów zaufania dla dzieci i młodzieży.

Dane kontaktowe

Biuro Podróży GPT dysponuje danymi kontaktowymi instytucji i organizacji, które zajmują się interwencją i pomocą w sytuacjach krzywdzenia dzieci (policja, sąd rodzinny, centrum interwencji kryzysowej, ośrodek pomocy społecznej).

Reagujemy na każde obraźliwe, niewłaściwe, dyskryminacyjne zachowanie lub słowa kierowane wobec dzieci niezależnie od tego, kto dopuszcza się takich zachowań.

DOBRO DZIECI JEST NADRZĘDNE!

W przypadku informacji o naruszeniu powyższych zasad należy niezwłocznie poinformować Biuro Podróży GPT na podany adres mailowy:
biuro@gptravel.com.pl





ZASADY BEZPIECZNYCH RELACJI Z DZIEĆMI

W przypadku złamania zasad należy zgłosić to pod adres mailowy biuro@gptravel.com.pl

- Nie zastraszamy i nie grozimy dzieciom, nie prowokujemy ich. Zakazane są działania, które mogą prowadzić do dysregulacji dziecka, która wymagałaby interwencji fizycznej.
- Nie kontrolujemy działań dzieci w internecie chyba, że zachodzi uzasadnione podejrzenie, że dziecko jest ofiarą nadużyć.
- Wszystkie dzieci muszą być szanowane, bez względu na wiek, rasę, kolor skóry, pochodzenie etniczne, płeć, język, religię, poglądy, niepełnosprawność, status majątkowy, orientację seksualną, tożsamość płciową, neurotyp czy poziom umiejętności.
- Nie publikujemy zdjęć i filmów dzieci bez zgody opiekunów i dzieci.
- Szanujemy granice dziecka, jego prywatność oraz godność.
- Dochowujemy tajemnicy w zakresie informacji powierzonych nam przez dzieci (z wyłączeniem sytuacji gdy nie poinformowanie opiekuna naraża dziecko).
- Zakazane są zachowania obcesowe i z podtekstami erotycznymi do dzieci w każdym wieku.

Procedury postępowania w przypadku podejrzenia o przemoc



ZAWIADOMIENIE

Pisemnie, drogą mailową zawiadomienie o podejrzeniu stosowania przemocy z uzasadnieniem oraz przedstawieniem dalszych kroków w postępowaniu oraz wskazaniu w jaki sposób można naprawić sytuację.



JEŻELI SPRAWCAMI SĄ CZŁONKOWIE RODZINY

- Zawiadomienie Sądu Rodzinnego
- Wnioskowanie o wgląd w sytuację rodziny
- Jeżeli istnieje podejrzenie, że przemoc jest związana z niewydolnością opiekuńczą - zawiadomienie lokalnego Ośrodka Pomocy Społecznej



JEŚLI SPRAWCAMI SĄ SPECJALIŚCI

- Niezwłoczne zawiadomienie prokuratury
- Jeżeli jest to pracownik Biura Podróży GPT - niezwłoczne rozwiązanie współpracy



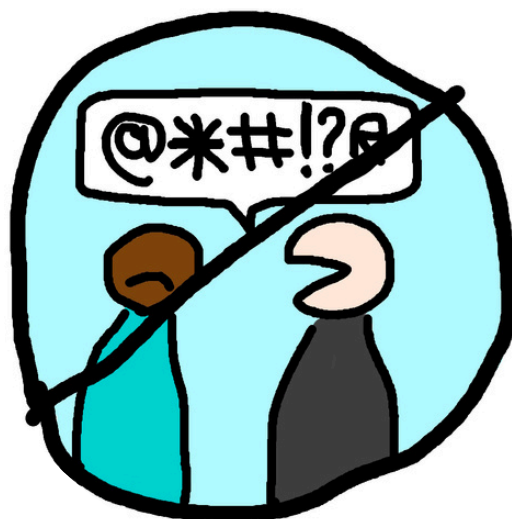
W WYPADKU PODEJRZENIA PRZEMOCY SEKSUALNEJ, MALTRETOWANIA PSYCHICZNEGO LUB FIZYCZNEGO

- Niezwłoczne zawiadomienie prokuratury



W WYPADKU PODEJRZENIA PRZEMOCY DŁUGOTRWALEJ

- Rozpoczęcie procedury zakładania Niebieskiej Karty



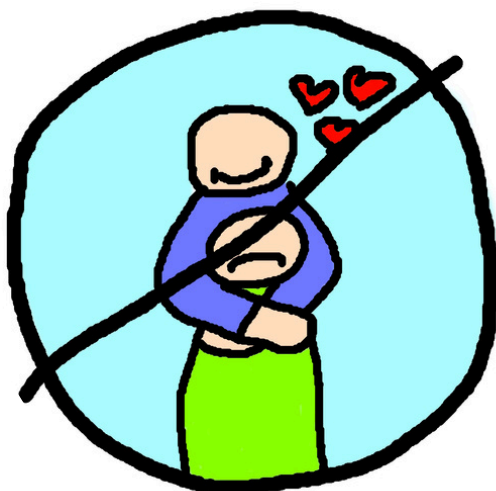
BRONIMY PRZED ZŁYMI SŁOWAMI

Pracownicy Biura Podróży GPT
bronią dzieci przed obrażaniem,
straszeniem, prowakacją ze strony dorosłych.



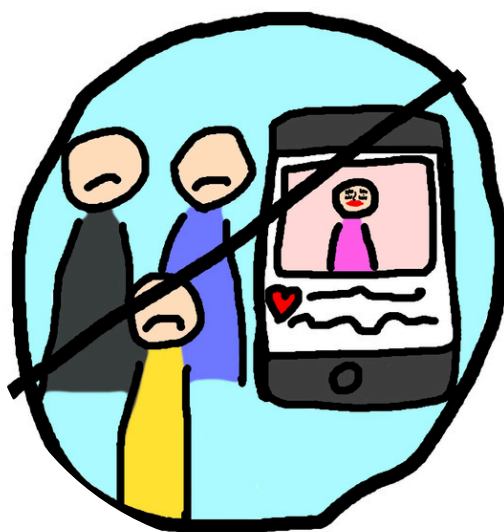
CHRONIMY PRZED PRZEMOCĄ

Pracownicy Biura Podróży GPT
dbają, aby nikt dorosły nie bił, nie szarpał,
nie popychał, ani nie robił krzywdy dzieciom
w żaden inny sposób.



SZANUJEMY NIEZGODĘ DZIECKA

Dzieci mają prawo nie zgadzać się na dotyk drugiego człowieka. Pracownicy Biura Podróży GPT szanują granice, prywatność i godność dzieci.



SZANUJEMY PRYWATNOŚĆ DZIECI

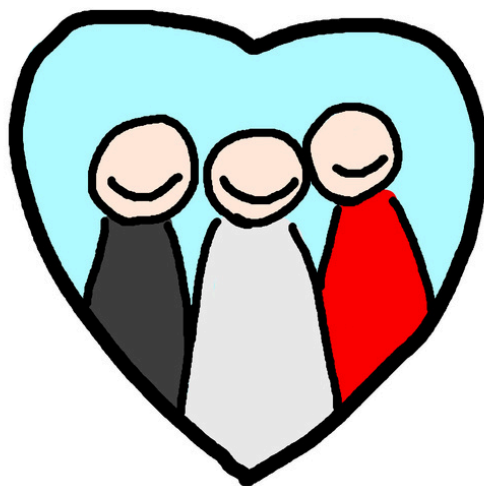
Nie robimy i nie wysyłamy oraz nie udostępniamy zdjęć dzieci bez ich zgody



CHRONIMY SEKRETY DZIECI

Pracownicy Biura Podróży GPT chronią sekrety dzieci.

Mogą zdradzić sekret tylko wtedy,
gdy dziecku grozi poważne niebezpieczeństwo.



WSZYSTKIE DZIECI MUSZĄ BYĆ SZANOWANE

Dzieci każdej płci, o każdym kolorze skóry,
z każdego kraju, niepełnosprawne, neuroróżnorodne,
z trudnościami, mające droższe i tańsze rzeczy
oraz niezależne od tego kto im się podoba
mają prawo do szacunku